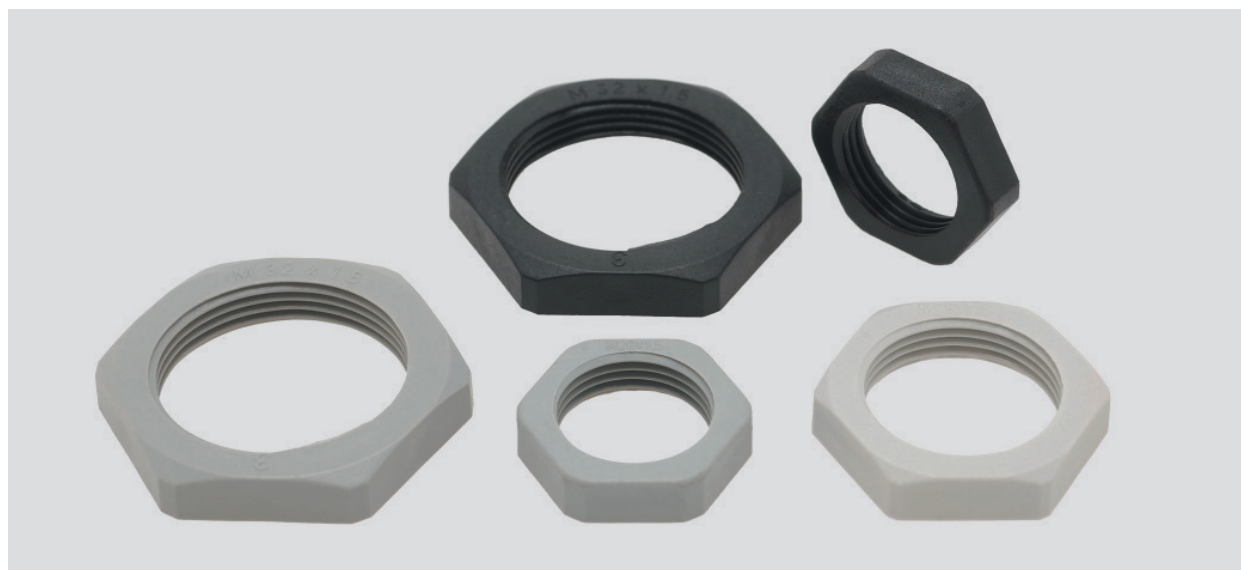


Kontermutter KMK-PA-OB (Polyamid)



KMK-PA OB

Die Gegenmutter aus Polyamid ohne Bund.

Einsatzbereiche

- Anlagen- und Maschinenbau
- Roboterbau
- Automatisierungstechnik
- Fahrzeug- u. Schiffsbau
- Bahntechnik
- Installationstechnik
- Schaltschrankbau

Material

- halogenfrei
- silikonfrei
- phosphorfrei

Polyamid

Technische Daten

Temperaturbereich: -40°C bis +100°C

Hinweise

Andere Lieferfarben auf Anfrage.

Artikel-Nr. hellgrau RAL 7035	Artikel-Nr. dunkelgrau RAL 7001	Artikel-Nr. schwarz RAL 9005	Größe PG	Schlüssel- weite mm	VPE Stück	Netto EUR/100 Stück bei Abnahme von		
						bis 100	101 - 500	501 - 1000
94270	94280	94290	7	19	100	6,20	5,60	5,40
94271	94281	94291	9	22	100	6,60	6,00	5,70
94272	94282	94292	11	24	100	6,80	6,20	5,90
94273	94283	94293	13,5	27	100	7,70	7,00	6,70
94274	94284	94294	16	30	100	8,80	8,00	7,60
94275	94285	94295	21	36	100	13,20	12,00	11,40
94276	94286	94296	29	46	50	17,90	16,20	15,40
94277	94287	94297	36	60	25	58,30	53,00	50,40
94278	94288	94298	42	65	25	71,50	65,00	61,80
94279	94289	94299	48	70	25	79,20	72,00	68,40

Artikel-Nr. hellgrau RAL 7035	Artikel-Nr. dunkelgrau RAL	Artikel-Nr. schwarz RAL 9005	Größe Metr.	Schlüssel- weite mm	VPE Stück	Netto EUR/100 Stück bei Abnahme von		
						bis 100	101 - 500	501 - 1000
94630	94640	94650	M 12 x 1,5	18	100	9,00	8,10	7,70
94631	94641	94651	M 16 x 1,5	22	100	9,60	8,70	8,30
94632	94642	94652	M 20 x 1,5	26	100	12,00	10,80	10,40
94633	94643	94653	M 25 x 1,5	32	100	13,20	12,00	11,40
94634	94644	94654	M 32 x 1,5	41	100	46,70	42,30	40,20
94635	94645	94655	M 40 x 1,5	50	50	90,80	82,50	78,50
94636	94646	94656	M 50 x 1,5	60	50	111,90	101,70	96,80
94637	94647	94657	M 63 x 1,5	75	25	125,10	113,70	108,20

a. A. = auf Anfrage